

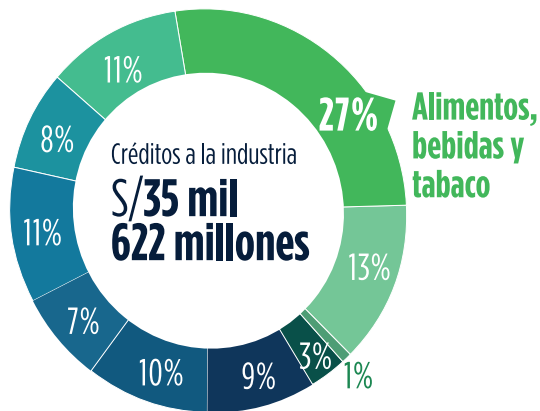
6.- Crédito

Créditos a la industria de alimentos, bebidas y tabaco 2012-2018

Año	Millones S/	Número de créditos
2012	5 853	9 776
2013	8 475	7 410
2014	8 458	7 670
2015	9 613	8 661
2016	9 716	8 670
2017	9 531	8 994
Ene - 2018	9 583	8 949

Fuente: SBS

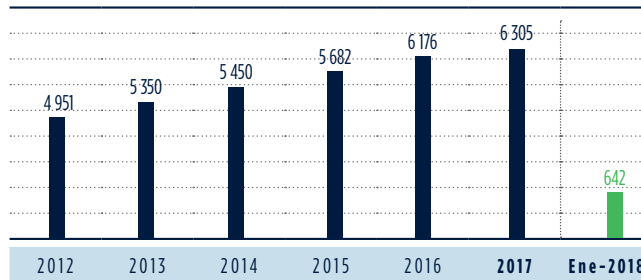
Créditos directos a la industria por ramas industriales, Enero 2018 Variación porcentual



Fuente: SBS

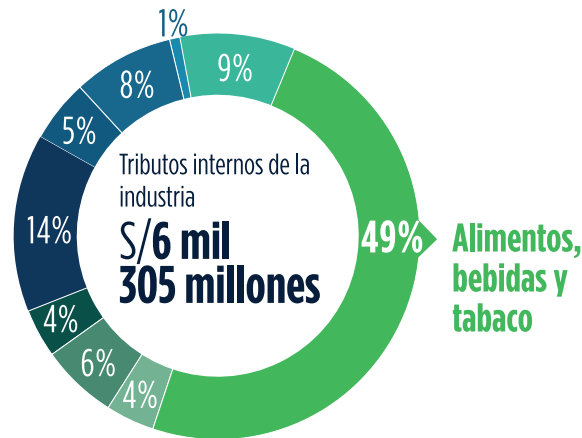
7.- Tributos

Tributos internos aportados por la industria de alimentos, bebidas y tabaco, 2012-2018 Millones de Soles



Fuente: SUNAT

Tributos internos de la industria por ramas industriales, 2017 Variación porcentual

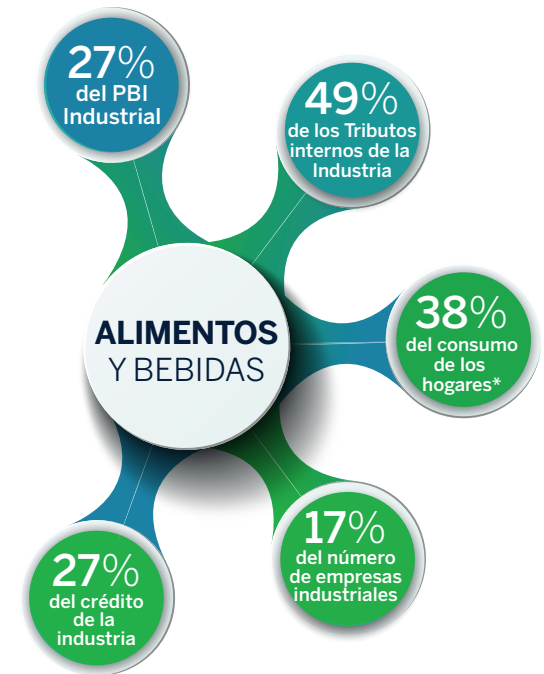


Fuente: SUNAT



SOCIEDAD
NACIONAL DE
INDUSTRIAS

INDUSTRIA DE ALIMENTOS Y BEBIDAS ABRIL 2018



* Corresponde al consumo de Alimentos y Bebidas en Lima Metropolitana

Fuente: INEI, BCRP, SUNAT

Elaboración: **IEES** - Sociedad Nacional de Industrias

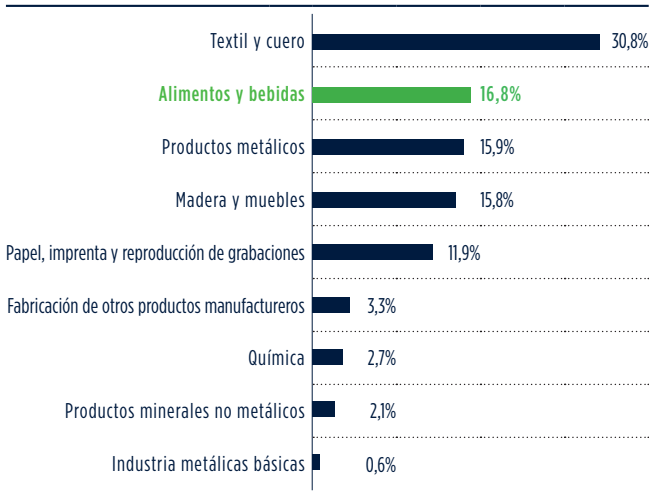
1.- Tejido Empresarial

Empresas Industriales de Alimentos y Bebidas por tamaño

Tamaño	Número de Empresas		Participación(%)	
	2015	2016	2015	2016
TOTAL	28 477	29 179	100	100
Microempresas	26 504	27 104	93,1	92,9
Pequeñas empresas	1 489	1 541	5,2	5,3
Grandes y medianas empresas	480	530	1,7	1,8

Fuente: INEI

Empresas Manufactureras según rama industrial 2016



Fuente: INEI

De las

173 427

unidades manufactureras en el Perú

16,8%

se dedican a la elaboración de Alimentos y Bebidas

2.- Estructura Productiva

Valor agregado bruto de la industria de Alimentos y Bebidas, 2016

Actividad	Millones(\$/)	Participación(%)
TOTAL INDUSTRIA	82 669	100
Industria alimentos y bebidas	22 812	27,6
Productos Alimenticios	18 818	22,8
Molinería, fideos, panadería y otros	4 592	5,6
Procesamiento y conservación de carnes	3 597	4,4
Elaboración de harina y aceite de pescado	2 096	2,5
Otros productos alimenticios	1 625	2,0
Fabricación de productos lácteos	1 407	1,7
Elaboración y preservación de pescado	1 338	1,6
Procesamiento de frutas y vegetales	1 250	1,5
Aceites y grasas	1 084	1,3
Elaboración y refinación de azúcar	992	1,2
Alimentos preparados para animales	837	1,0
Bebidas y productos del tabaco	3 994	4,8

Fuente: INEI

3.- Exportaciones

10 principales bienes industriales de alimentos y bebidas

Millones \$

Productos	2015	2016	2017
Pescados y crustáceos, moluscos y demás invertebrados acuáticos excepto pescado frescos	646	693	791
Preparaciones de hortalizas, frutas u otros frutos	549	568	570
Grasas y aceites animales o vegetales, grasas alimenticias elaboradas	348	322	398
Alimentos preparados para animales	148	183	245
Preparaciones de carne, pescado, crustáceos, moluscos o demás invertebrados acuáticos	249	194	240
Cacao y sus preparaciones	267	294	236
Preparaciones a base de cereales, harina, almidón y productos de pastelería	128	132	149
Frutas cocidas, congeladas y secas	156	145	149
Leche y productos lácteos	127	116	112
Bebidas, líquidos alcohólicos y vinagre	89	116	96

Fuente: INFOTRADE

4.- Producción

Producción de la industria de Alimentos y Bebidas

Variación porcentual

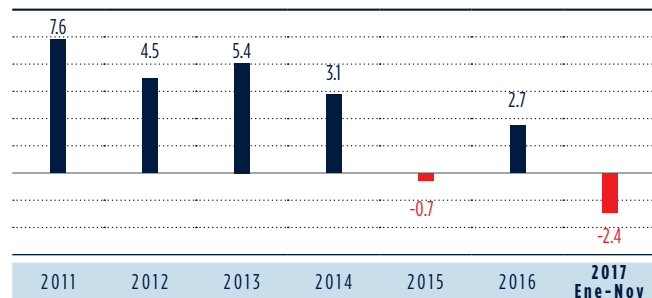
Actividad	2016	2017	Ene-2018
Industria de alimentos y bebidas	-2.2	2.1	2.3
Alimentos	-3.0	2.7	1.2
Procesamiento y conservación de carne	4.4	2.7	2.5
Procesamiento de pescados, crustáceos y moluscos	-17.0	9.2	3.0
Procesamiento y conservación de futas y vegetales	4.4	-2.9	0.7
Aceites y grasas	2.3	6.5	6.9
Productos lácteos	-4.6	-5.0	-14.8
Productos de molinería	0.6	-2.7	8.6
Almidones y productos del almidón	6.7	22.7	11.7
Productos de panadería	-4.6	3.0	-11.4
Azúcar	5.1	-5.6	1.8
Cacao, chocolate y confitería	7.5	-0.7	-6.1
Fideos y similares	4.3	-2.0	-7.1
Otros productos alimenticios n.c.p.	-6.2	13.7	14.4
Alimentos preparados para animales	6.5	6.1	12.5
Bebidas	2.6	-1.1	9.4
Destilación y rectificación de bebidas alcohólicas	8.5	6.7	-8.1
Vinos	-2.2	-4.6	39.0
Bebidas malteadas y de malta	-0.7	-0.02	12.4
Bebidas no alcohólicas y aguas embotelladas	6.9	-4.0	6.7

Fuente: INEI

5.- Empleo

Empleo en la industria alimentos, bebidas y tabaco*, 2011-2017

Variación porcentual



*Comprende a Empresas de 100 y más trabajadores en Lima Metropolitana
Fuente: MTPE